

Le diamo il benvenuto nella guida che la supporterà nel determinare la corretta misura di un anello Riviera Diamanti 1880.

## 1 POSSIEDE GIÀ UN ANELLO RIVIERA DIAMANTI 1880?

Riviera Diamanti 1880 desidera fare in modo che scegliere la misura di un anello sia il più semplice possibile.

Se è già in possesso di un anello Riviera Diamanti 1880, può utilizzarlo come riferimento per determinare la misura corretta di un anello di un'altra collezione.

Se non ricorda la misura del suo anello Riviera diamanti 1880, può trovare questo dato all'interno della garanzia.

## 2 NON POSSIEDE UN ANELLO RIVIERA DIAMANTI 1880? Come stabilire la misura dell'anello

Per stabilire correttamente la misura, le consigliamo di misurare la circonferenza del dito anziché quella dell'anello.

1. Avvolga un cordoncino oppure un nastro intorno alla base del dito. Per indossare l'anello nel modo più comodo e appropriato, le suggeriamo di misurare anche la nocca del medesimo dito. In seguito a ciò, le consigliamo di fissare una misura che le consenta di indossare e togliere l'anello agevolmente.

2. Con una penna, segni il punto in cui arriva l'estremità del cordoncino.

3. Misuri il medesimo cordoncino con un righello.

4. Scelga la misura che più si avvicina a quella che troverà nella tabella qui sotto per stabilire la misura corretta dell'anello.

CIRCONFERENZA DITO IN MM	MISURA DELL'ANELLO			
	EUROPA (Italia)	STATI UNITI	REGNO UNITO	GIAPPONE (Italia)
44	44	3	F ½	4
45	45	3 ¼	G	5
46	46	3 ¾	H	6
47	47	4	H ½	7
48	48	4 ½	I ½	8
49	49	4 ¾	J ½	9
50	50	5 ¼	K	10
51	51	5 ¾	L	11
52	52	6	L ½	12
53	53	6 ¼	M ½	13
54	54	6 ¾	N ½	14
55	55	7 ¼	O	15
56	56	7 ½	P	16
57	57	8	P ½	17
58	58	8 ¼	Q ½	18
59	59	8 ¾	R	19
60	60	9	S	20
61	61	9 ½	S ½	21
62	62	10	T ½	22
63	63	10 ¼	U ½	23
64	64	10 ¾	V	24
65	65	11	W	25
66	66	11 ½	W ½	26
67	67	11 ¾	X ½	27
68	68	12 ¼	Z	28
69	69	12 ½	Z ½	29
70	70	13		30
71	71	13 ¼		31

#### CONSIGLI

- Per ottenere una misura precisa, il misuratore deve adattarsi perfettamente.
- La misura delle dita può variare nel corso della giornata e a seconda delle condizioni climatiche. Per una misurazione più corretta, consigliamo di misurare il dito più volte in una stessa giornata e anche giornate differenti, in modo da poter confrontare le misure.
- È meglio evitare di misurare il dito in caso di mani fredde o bagnate: la misura risulterebbe inferiore a quella reale.

### 3 DESIDERA ACQUISTARE UN REGALO?

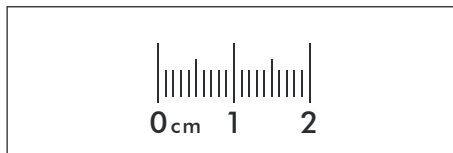
La misura dell'anello potrebbe variare leggermente a seconda del modello. Pertanto, nel caso si tratti di un regalo, suggeriamo di utilizzare come riferimento per la scelta un anello simile (dalla larghezza non superiore ai 3 mm) già in possesso della suddetta persona e di fare riferimento alla Scheda di misurazione Riviera Diamanti 1880.

Se tale anello si posizionasse tra due misure, Riviera Diamanti 1880 raccomanda di scegliere la più larga.

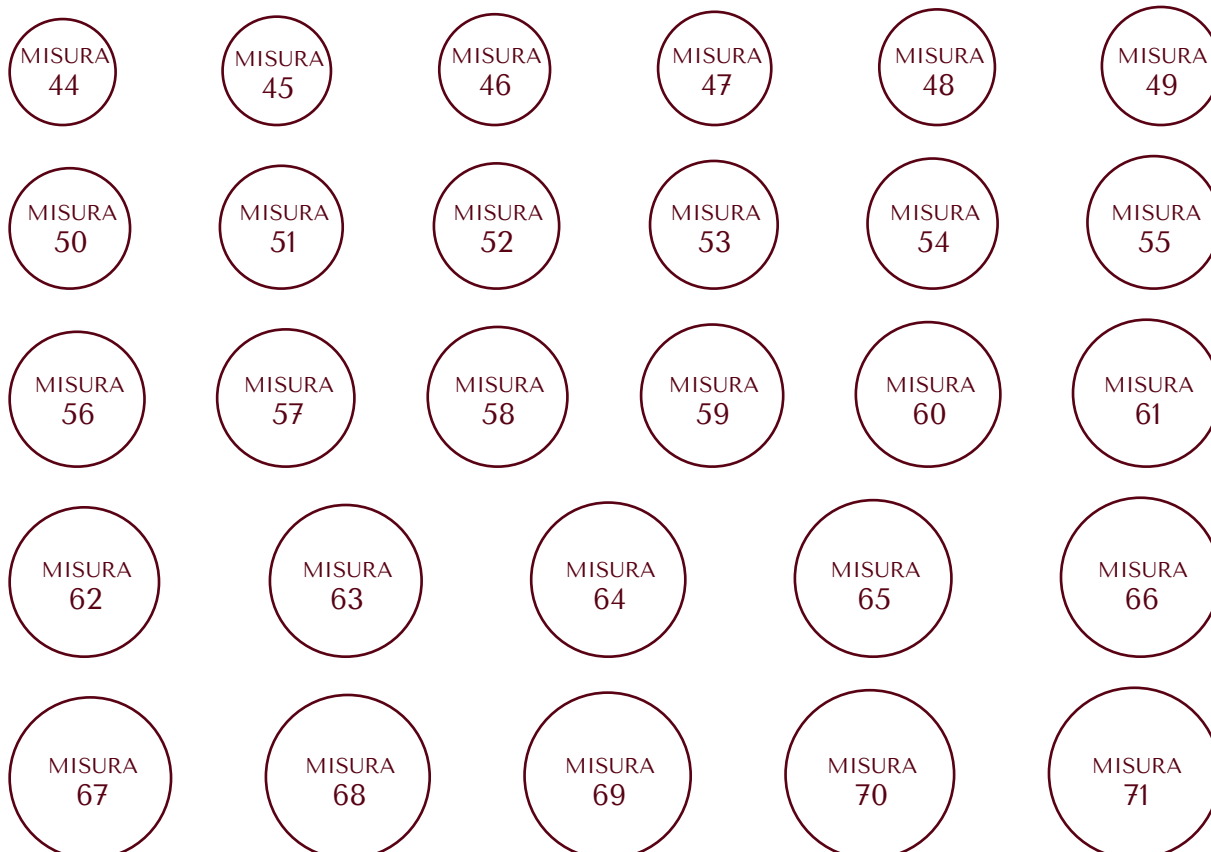
Le ricordiamo che la misura intermedia è tra 52 e 53.

## PER ESSERE CERTI CHE LA STAMPA RISPETTI LE MISURE REALI

Per ottenere il risultato migliore, aprire le “opzioni stampa” e verificare che nelle opzioni del “formato pagina” sia indicato “nessuna” nella finestra di dialogo della stampante. La Scheda di misurazione degli anelli Riviera Diamanti 1880 deve essere stampata su una pagina in formato A4. Per verificare che la Scheda di misurazione degli anelli sia stata stampata correttamente, prendere un righello e misurare l'esempio qui sotto: la sua lunghezza deve essere di 2 cm esatti.



SCHEDA MISURAZIONE  
DEGLI ANELLI



Se desidera ricevere ulteriore assistenza, la invitiamo a contattare il nostro Servizio Clienti Riviera Diamanti 1880.

Le ricordiamo inoltre che il reso e la sostituzione delle creazioni Riviera Diamanti 1880 sono gratuiti in conformità alle nostre Condizioni di vendita.